

## PROCEDURE DI EMERGENZA

### AVVERTENZA GENERALE

In caso di emergenza consultare la **tavola ubicativa** più vicina poiché in essa sono indicate le uscite di sicurezza, le vie di esodo e i mezzi di estinzione.

### SEGNALETICA



ESTINTORE



USCITA DI EMERGENZA



LANCIA IDRANTE



SCALA DI EMERGENZA



PULSANTE DI ALLARME



DEFIBRILLATORE



NON ADOPERARE GLI ASCENSORI IN CASO DI INCENDIO



CASSETTA DI PRIMO SOCCORSO

### SEGNALAZIONE

Chiunque individui un principio di incendio, assista all'infortunio o ad un malore di una persona o rilevi qualche altro fatto anomalo che possa far pensare ad un'imminente situazione di pericolo (presenza di fumi, scoppi, crolli, spargimento di sostanze infiammabili, etc.) è tenuto ad **allertare il personale** della struttura presso il presidio ubicato ad ogni piano o **ad azionare il pulsante di emergenza in caso di accertato pericolo.**

### EVACUAZIONE

In caso di **evacuazione**, appena ricevuto l'ordine o udito il segnale di allarme, bisogna:

- mantenere la calma;
- interrompere ogni attività mettendo in sicurezza il proprio posto di lavoro;
- tralasciare il recupero di oggetti personali;
- disporsi in fila ordinatamente, camminando senza indugio e senza urlare;
- collaborare con gli addetti all'emergenza;
- adoperare solo i percorsi individuati dalla segnaletica e non adoperare gli ascensori;
- raggiunta l'uscita allontanarsi prontamente per non ostacolare il deflusso delle persone e/o dei soccorritori;
- non rientrare nell'edificio se non dopo l'indicazione della cessata emergenza.

### EMERGENZA SANITARIA

Chiunque assista ad eventi quali **infortuni e/o malori** di una persona deve:

- allertare il personale della struttura presso il presidio di piano o la portineria;
- allontanare i curiosi dal soggetto infortunato;
- attendere l'arrivo degli addetti al primo soccorso;
- per infortuni gravi chiamare immediatamente il 118;
- esaminare il luogo ove giace l'infortunato per evidenziare ed eliminare ulteriori condizioni di pericolo.

### TERREMOTO

In caso di **terremoto** si deve:

- cercare subito un riparo sotto tavoli o scrivanie, lontano dal centro del locale e da finestre, mensole ed oggetti che possono cadere dall'alto;
- al termine delle scosse uscire dall'edificio adoperando solo le scale, prestando attenzione al materiale pericolante e ai vetri rotti e raggiungere uno spazio all'aperto lontano da edifici e linee elettriche.

### ATTENTATO TERRORISTICO

In caso di **attentato terroristico** si deve:

- abbandonare l'edificio ordinatamente e con calma, senza creare allarmismi e confusione;
- non portare con sé oggetti voluminosi e/o ingombranti;
- non tornare indietro per nessun motivo.

## COMPITI IN CONDIZIONI DI EMERGENZA

### COMPITI DEL COORDINATORE ALLE EMERGENZE

### COMPITI DEL VICE - COORDINATORE ALLE EMERGENZE

Il Coordinatore e/o il Vice - Coordinatore alle emergenze è responsabile della valutazione della gravità dell'evento e della corretta applicazione delle procedure di emergenza e del coordinamento della squadra di emergenza.

### COMPITI DELLA SQUADRA DI EMERGENZA

Gli addetti che compongono la squadra di emergenza sono responsabili della corretta applicazione delle procedure di emergenza e del controllo della corretta evacuazione degli occupanti.

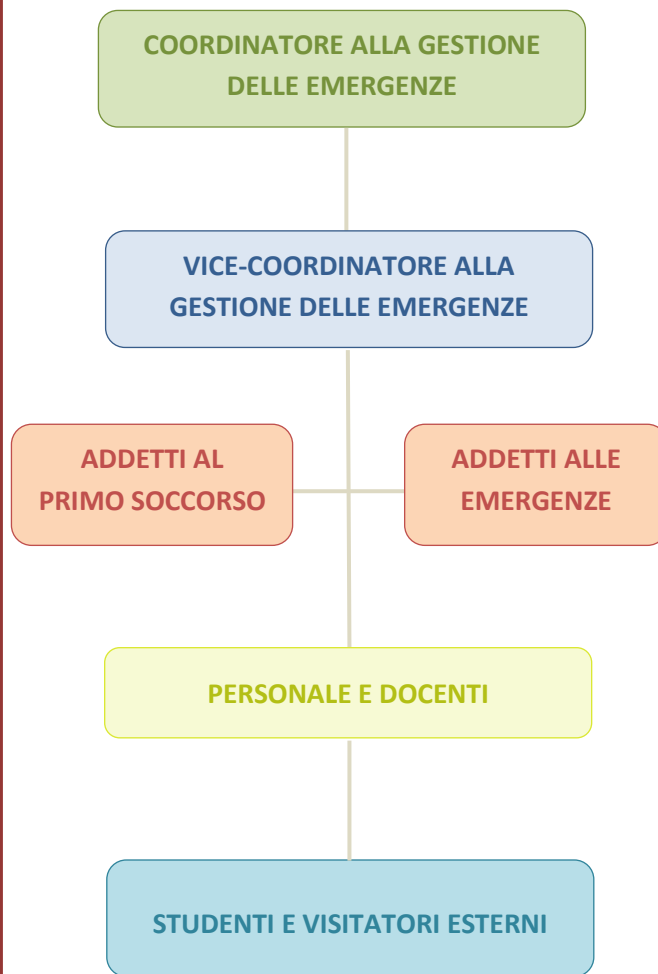
### COMPITI DEL PERSONALE

Il personale è responsabile del mantenimento delle generali condizioni di sicurezza degli ambienti di lavoro e della comunicazione di eventuali emergenze al presidio fisso di piano indicando l'area interessata dall'evento dannoso.

### COMPITI DEGLI STUDENTI E DEI VISITATORI ESTERNI

Gli studenti sono responsabili del mantenimento delle generali condizioni di sicurezza delle aule e dei corridoi. In caso di emergenza devono interrompere ogni attività e seguire le indicazioni del docente allontanandosi ordinatamente e con calma dall'edificio.

## ORGANIGRAMMA PER LA GESTIONE DELL'EMERGENZA



## NUMERI DI EMERGENZA

PRONTO SOCCORSO 118      VIGILI DEL FUOCO 115

CARABINIERI 112      POLIZIA 113



# NORME COMPORTAMENTALI IN CASO DI EMERGENZA